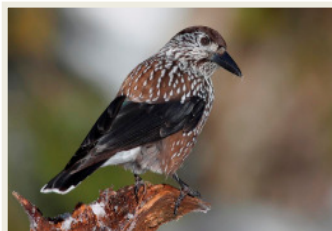
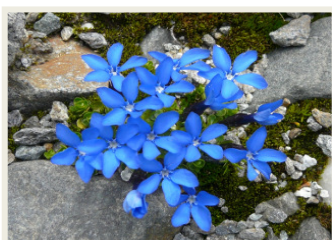


## Donnerstag

(01.+15.+29. Juli, 12.+26 August, 09. September)

Die Wanderung zur Hochstubai-Hütte hat´s in sich. Nicht nur, weil sie konditionell durchaus anspruchsvoll ist, sondern auch weil sie durch typische Vegetationszonen des hochalpinen NATURPARKS ÖTZTAL führt. Durch den lichten Zirbenwald begleitet uns der Zirmgratsch, später auf den offenen Bergwiesen und Almmähder die Bergschafe und im obersten „Stockwerk“ der Alpen erwarten uns die Spezialisten der hochalpinen Gletscherregion. Der nahe Gipfel des Nebelkogels war übrigens lange Jahre ein hochalpiner Forschungsstandort der Univ. Innsbruck. Eine spannende Wanderung mit atemberaubenden Fernblicken.



- KATEGORIE** anspruchsvolle Wanderung
- ORT/ VERLAUF** Bus Fiegl´s Gasthaus - Seekar - Himmelsleiter - Hochstubai-hütte - Laubkarsee - Kleblealm
- TREFFPUNKT** 07.00 Uhr, Bergführerstelle Sölden
- AUSRÜSTUNG** festes Schuhwerk, Regenschutz, Verpflegung
- RÜCKKEHR** ca. 18.00 Uhr
- KOSTEN** Erw. € 5,00/Kinder € 2,50  
(gratis Gäste von Naturpark-Partnerbetrieben)
- ZUSATZKOSTEN** Bus Erw. € 13,00/Kinder € 7,00  
(gratis mit Ötztal Card vom 19.06. - 26.09.2010)
- EINKEHR** Hochstubai Hütte, Fiegls Hütte, Kleblealm
- REFERENT** Bergführer Sölden
- ANMELDUNG** Ötztal Tourismus-Information Sölden, T +43 (0)57200 200,  
bei den Informationen im Ötztal,  
bei Ihrer Unterkunft, bis Mittwoch (16.00 Uhr)